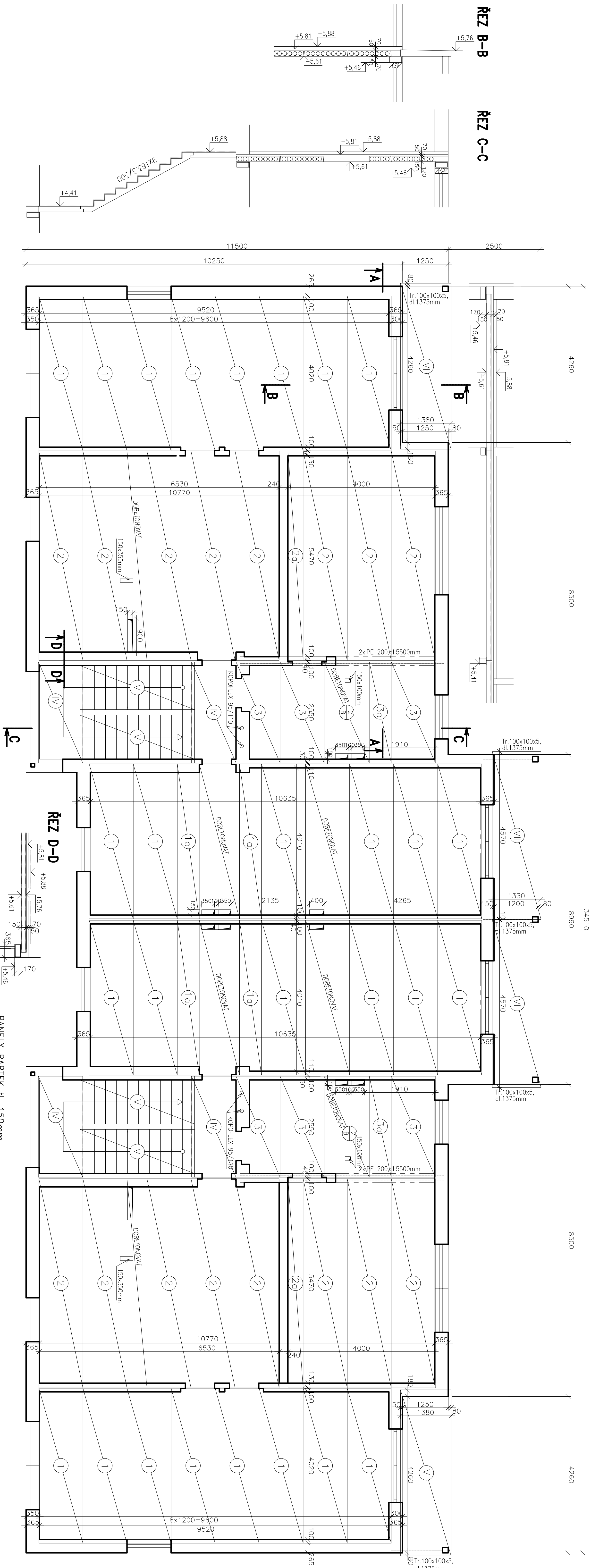
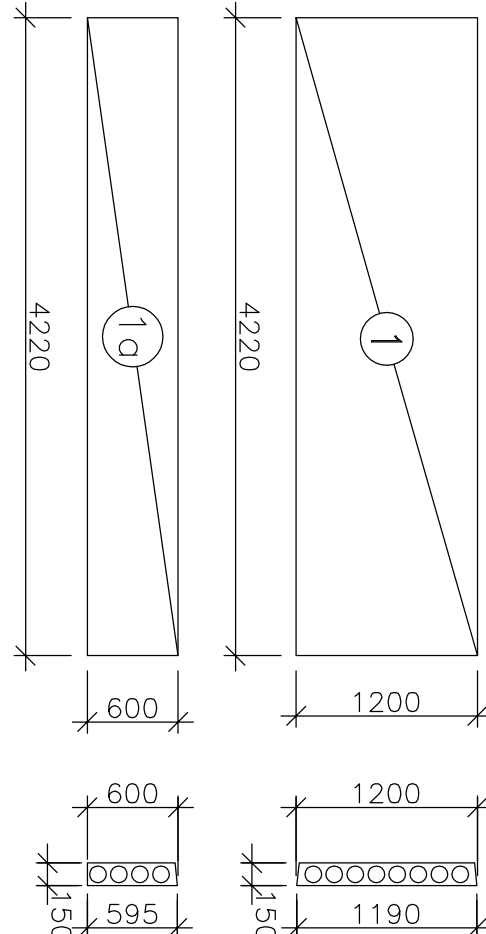


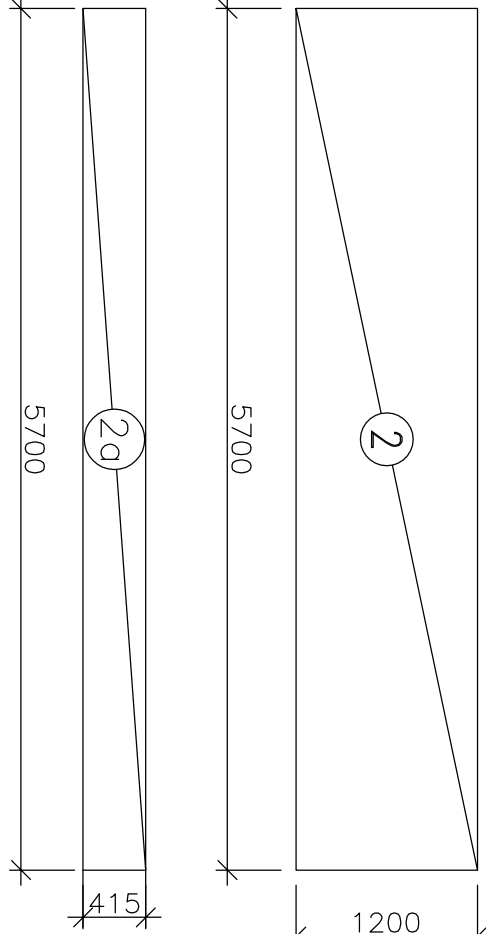
## KONSTRUKCE STROPU 2 A 3. NP



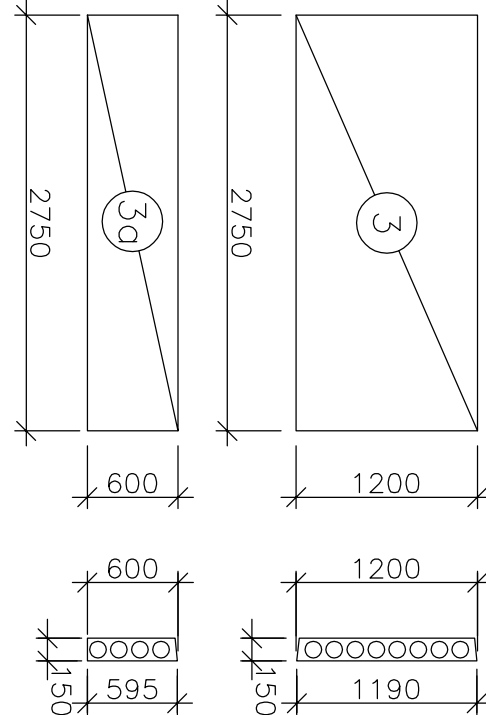
**PŘEDPĚJATÉ STROPNÍ PANELE PARTEK tl. 150mm**  
PPD 422/15050



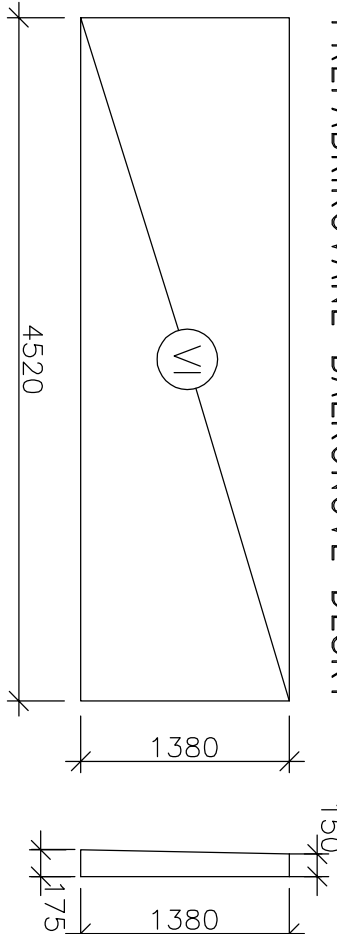
PPD 570/15090



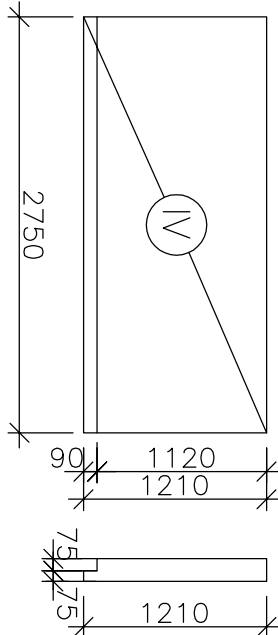
PPD 275/15090



## PREFABRIKOVANÉ BALKONOVÉ DESKY



**PREFABRIKOVANÉ SCHODIŠTĚ**  
**SCHODIŠŤOVÁ PODESTA**



č.	typ	délka (mm)	kusů
----	-----	------------	------

Ç. TYP	DELTA (nm)	KISÜ
1 PPD 422/15050	4220	56
1 PPD 422/15050	4220	8
2 PPD 570/15090	5700	32
2 PPD 570/15090	5700	4
3 PPD 275/15090	2750	12
3 PPD 275/15090	2750	4

## PREFABRIKÁTY SCHODIŠŤ A BALKONŮ

2. a 3. nadzemní podlaží celkem


Č.	DRUH	ROZMĚR (mm)	KUSŮ
IV	PODESTA	2750x1210	8
V	RAMENO	1200x3125	8
VI	BALKON	4520x1380	4
VII	BALKON	4570x1330	4

# OCELOVÉ NOSNÍKY

2. a 3. nadzemní podlaží celkem

č.	typ	DELKA (mm)	KUSŮ	kg/m	CELKEM kg
1	IPE 200	5500	8	22,4	985,6
2	Tr.100x100x5	1375	10	14,4	144,0

--- ZADÁNÍ PRO DIPLOMOVOU PRÁCI ---

 <b>PROSES PROJECT</b> s.r.o. Střední 6, 272 00 Jihlava Východní 2/2, Jihlava 22 e-mail: <a href="mailto:proses@prosesproject.cz">proses@prosesproject.cz</a> <a href="http://www.prosesproject.cz">www.prosesproject.cz</a>		Zadávatel / projektant Ing. Richard Müller		Vypracoval Ing. Petr Štěpánek		Kontroloval Rudolf Hádler	
Místo: Janské Lázně		Stavební úřad: Janské Lázně		Stupen Datum		DSR	
Objednatel: DBI s.r.o., Voňat 177, 541 01 Trutnov, IČO 47472669		Akce: BYTOVÉ DOMY NA SLUNEČNÍ STRANĚ II. NOVOSTAVBA 2x22b+j, JANSKÉ LÁZNĚ OBJEKT A+B STAVEBNÍ ČÁST		Číslo zadávký Měřítko Výšek č.		04/26 1:50	
Příloha: KONSTRUKCE STŘOPU 2. A 3. NP		Příloha č.		1-16			